



---

# Portfolio Pieter Meier

6.2.2025



# Hotel Amstel 111 Amsterdam - Nederland



Et nytt luksushotell med 100 rom skal realiseres i sentrum av Amsterdam i eksisterende monumentale leiligheter kombinert med nybygg på den indre tomten.

CE utfører den tekniske prosjekteringen av interiøret. Interiøret ble tegnet av to forskjellige arkitekter fra London og New York. Til dette brukte vi Revit-modellen til hovedarkitekten.

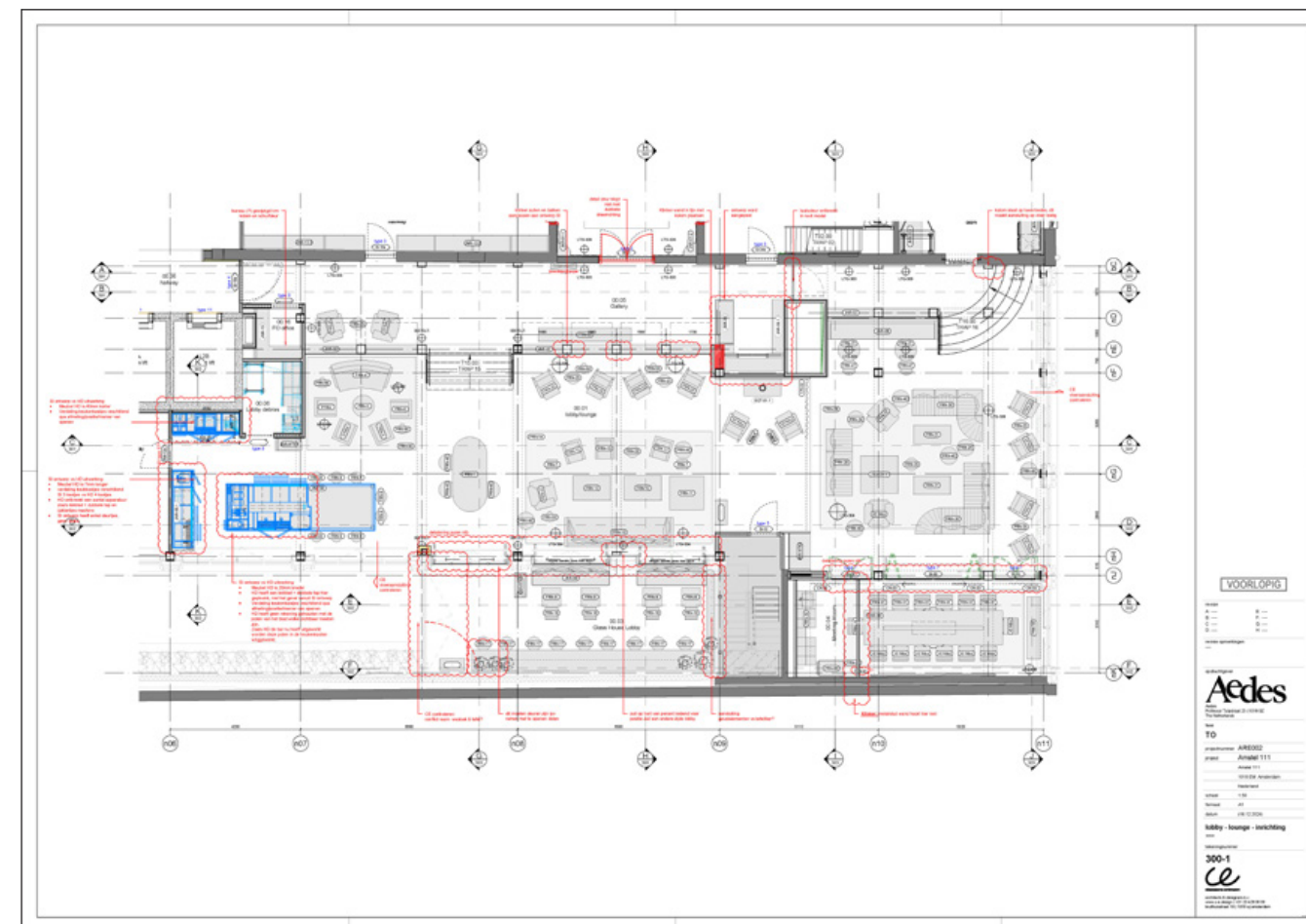
## Arkitekturingeniør under detaljprosjekt

Ce. designers & architects - Frilans - 2024

- Organisering av tegnearbeid, filer og prosjektdata
- Sette opp cad-biblioteket
- Opprette Revit-eksport som underlag og oppdatere når det skjer endringer
- Studier av innlemmelse av hotellrom i en fredet bygning
- Identifisere og avklare konflikter mellom interiørdesignet og det strukturelle skallet



Delplan for lobbyen med kommentarer for konsultasjon med eksterne parter





## Foot Locker 150 butikker

Foot Locker har 3.100 butikker i 27 land. Ce. håndterer designledelsen for Foot Lockers brandstores, re-fits og utvidelser i Europa. Ce. har fullført mer enn 150 prosjekter, som har bidratt til deres vekst og tilstedeværelse i regionen.



### Prosjektleder / prosjektingeniør fra skisseprosjekt (SD) til slutføring

Ce. designers & architects - Frilans - 2020-2023

- Ce. ble leadarkitekt for Foot Locker Europa, delvis takket være mitt engasjement
- Utviklet maler for utarbeidelse av butikker
- Opprettet et CAD-bibliotek
- Etablerte arbeidsflyt for datauttrekk til materiallister, lagringskapasitet, arealberegninger, osv.
- Designet 150 nye butikker og ombygginger med et lite team. Jeg var prosjektleder for rundt 45 butikker.
- Lagde planer for oppussing av 70 butikker
- Ukentlig samarbeid med det store Foot Locker-teamet





## Five Guys 15 restauranter og en håndbok

Five Guys, grunnlagt av Jerry Murrell og hans sønner i 1986, vokste raskt og ble den raskest voksende matkjedekjeden i USA i 2012. Fra 5 restauranter i 2002 har de nå over 1700. CE leder design- og ingeniørprosessen og tilpasser konseptet for nye restauranter i Benelux.

### Prosjektleder fra Skisseprosjekt til Slutføring

Ce. designers & architects - Frilans - 2017-2020

- Ansvarlig for design og utarbeidelse av 15 restauranter
- Utviklet en standard med klare tegninger
- Brukte datauttrekk for å levere materiallister
- Unngikk manuelt telling ved hjelp av automatisering
- Utarbeidet et håndbok for arkitekter globalt
- Fremskaffelse og koordinering av nødvendige dokumenter for byggesøknaden
- Samarbeidet intern, med Five Guys og eksterne parter

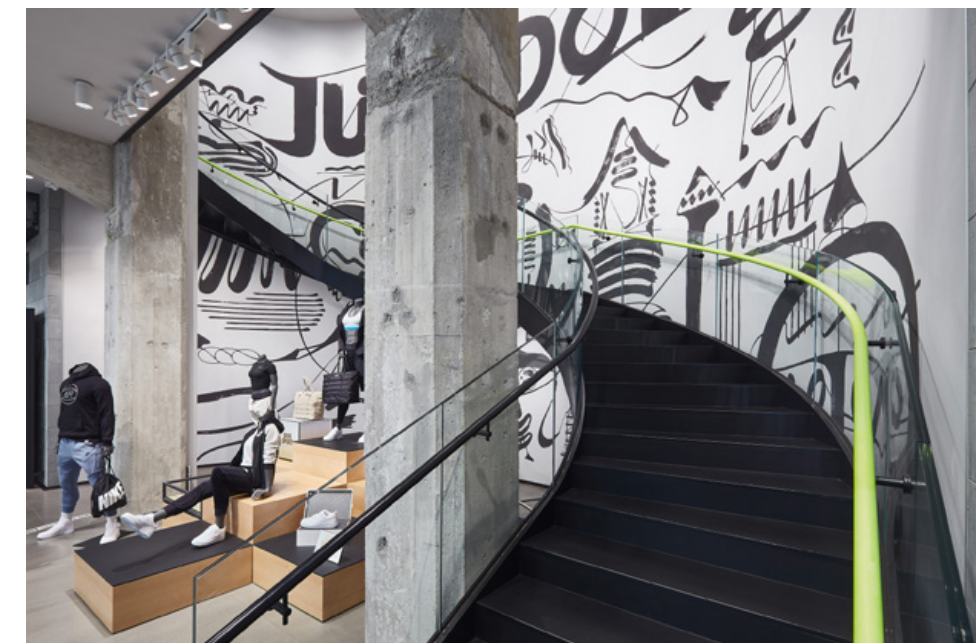




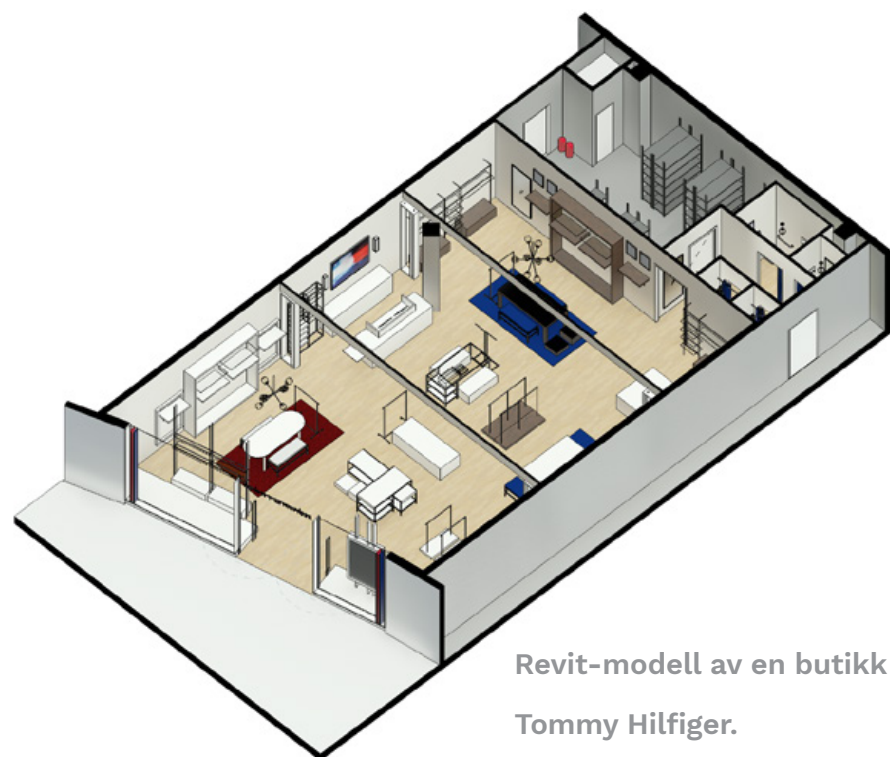
# Frilans ingeniør Ce. architects & designers



Cosentino City Amsterdam



Nike Vienna  
arbeidstegning  
for en trapp



Revit-modell av en butikk for en pitch av  
Tommy Hilfiger.

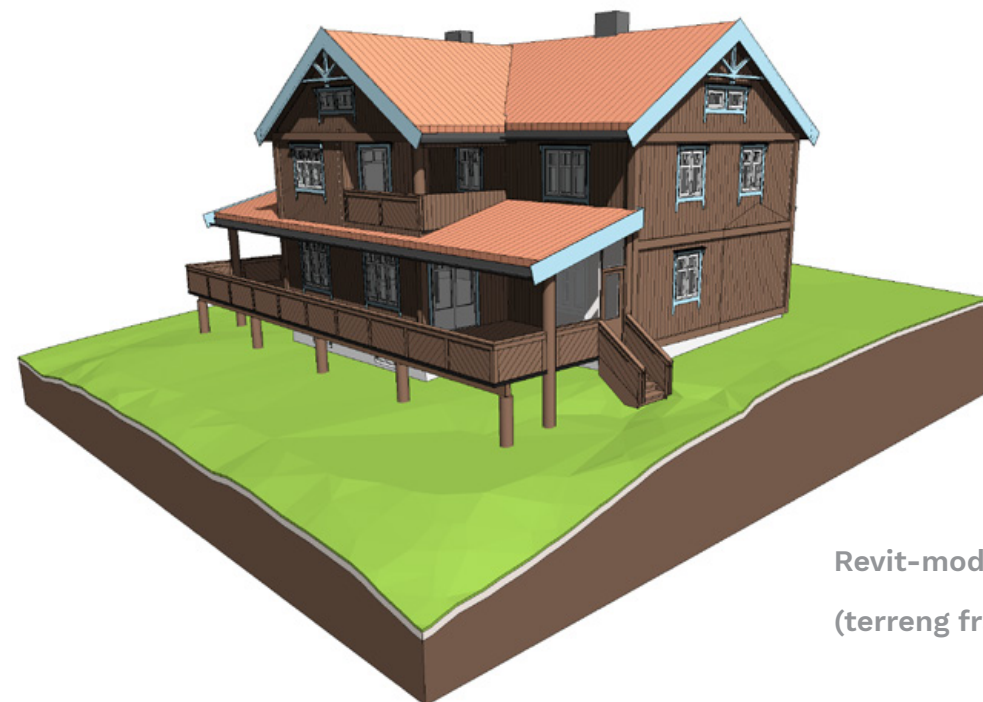
De siste årene har jeg bistått Ce. som frilanser på en rekke prosjekter. For eksempel håndterte jeg oppmålingen med laser og byggesøknaden for Cosentino City Amsterdam. Jeg bisto Nike-teamet på flere prosjekter. Jeg tok meg også av laseroppmålingen og utviklingen av en rekke Ace & Tate-butikker i Nederland og Belgia.



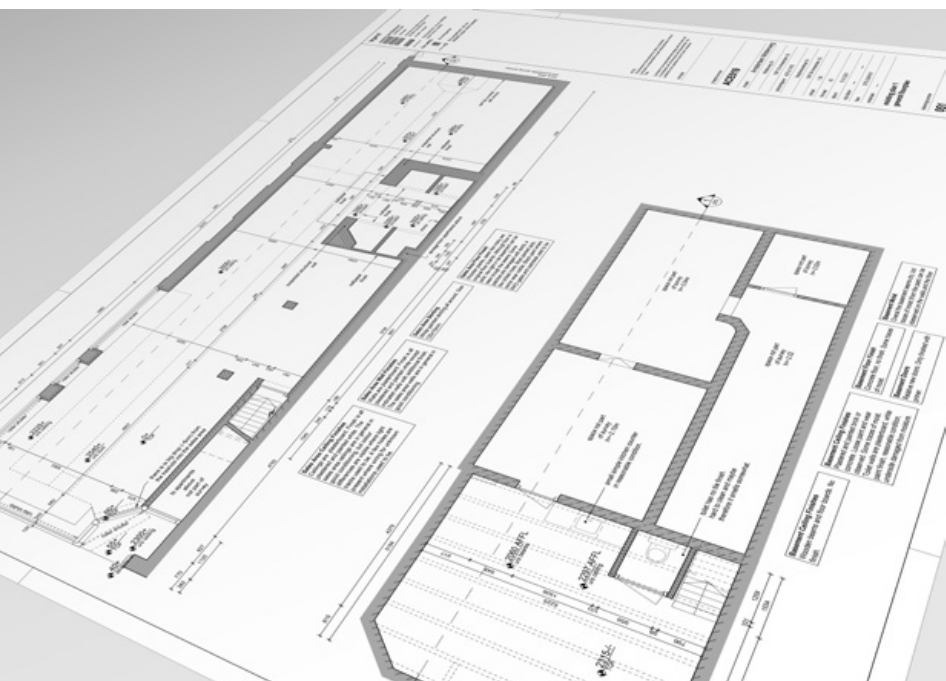
Ace & Tate Brussel  
laseroppmåling og prosjektering



# Eksempler på andre prosjekter



Revit-modell av et hus i Moelv  
(terreng fra Høydedata)



Utarbeidelse av oppmålingstegninger  
basert på laserskanning (øverst) og egne  
3D-lasermålinger (nederst)

Totalrenovering av eget  
hus i Moelv





**FOUR Frankfurt-prosjektet vil legge til fire høye tårn og skape et livlig, flerbruksområde. Det vil koble finansdistriktet med sentrum, og tilby bolig-, kontor-, detaljhandels- og offentlige områder. Utviklingen vil huse 3.000 arbeidere og 1.000 innbyggere, og er planlagt ferdig i 2025.**



## FOUR Frankfurt - Tyskland



### Arkitekturingeniør under designkonkurranse og skisseprosjekt

UNStudio - Frilans - 2016-2017

- Utarbeidelse av tegninger i utvelgelsesfasen
- Nøyaktig oppsett av rutenettet for hele prosjektet (SD)
- Utarbeide forslag til et robust system for nummerering og organisering av filer, tegninger og dokumenter for det kommende prosjektet.



## East Side Mall Berlin - Tyskland

Eastside Mall i Friedrichshain er en av grunnsteinene for detaljhandelen i Øst-Berlin, og ligger i det nyutviklede Deutsche Bahn-området langs elven Spree. I nærheten av turistattraksjonene Eastside Gallery og Mercedes-Benz Arena ligger dette nye fritidssenteret, som inneholder butikker i tre etasjer, en food court, rekreasjonsfasiliteter, et treningssenter og en stor parkeringsplass.



### Arkitekturingeniør fra skisseprosjekt til bygningsdokumentasjon

UNStudio - Frilans - 2014-2018

- Ansvarlig for den tekniske utarbeidingen av interiøret
- Samarbeidet med arkitektene fra første skisse til ferdigstilling
- Ansvarlig for alle interiørtegninger
- Utførte arealberegninger
- Teknisk utarbeiding av designet
- Innredning av parkeringsdekket
- Måling av kjøreramper, trappehus og rulletrapper frem til detaljfasen
- Kontrollerte tegningene fra den tyske arkitekten på estetikk





UNStudio - Frilans - 2015

- Ansvarlig for bygningsmessige tegninger basert på 3D-modeller fra designerne
- Integrering av programmet i det arkitektoniske designet
- Utarbeidelse av heissjakter og trappehus
- Design av parkeringsgarasje og kjøreramper
- Undersøkelse av variasjonene i leiligheter i forhold til avløpsrør

## La Playa de Varadero Sunny Isles Beach - USA

**Varadero er et luksuriøst hotell- og leilighetsprosjekt med to 56-etasjers tårn i Sunny Isles. Designet av UNStudio, tilbyr prosjektet 490 leiligheter og 1,15 millioner kvadratfot plass nær sjøen, med sømløs integrasjon i landskapet.**





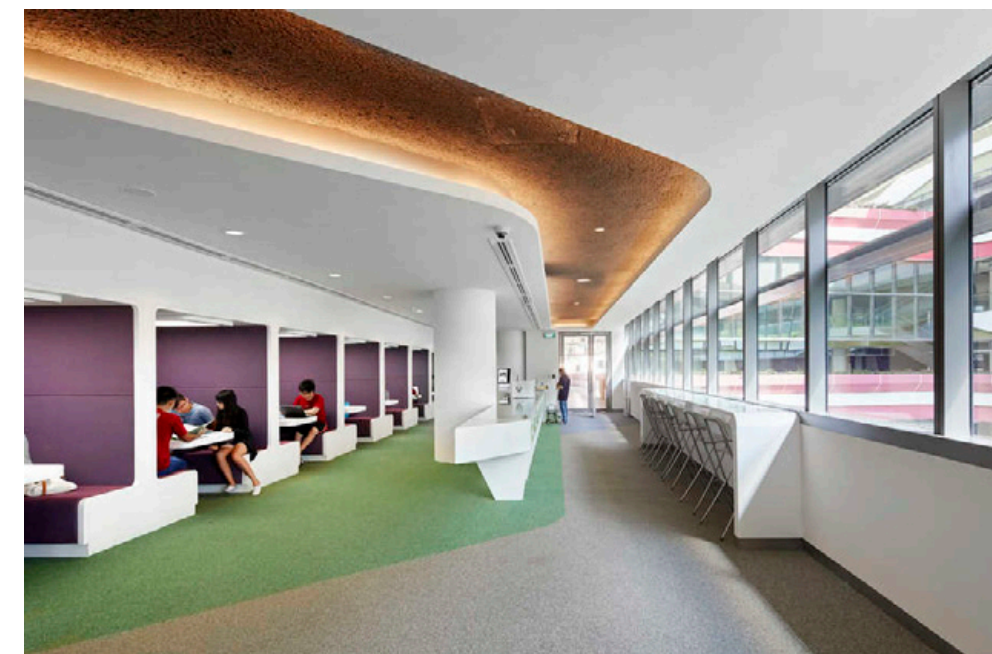
# Singapore University of Technology Singapore

**Arkitekturingeniør under detaljprosjekt**

UNStudio - Frilans - 2012-2013

Ansvarlig for å utvikle en del av interiøret.

**Singapore University of Technology and Design (SUTD), designet av UNStudio, har en innovativ og fleksibel campus med fokus på samarbeid og bærekraft. Den distinkte arkitekturen fremmer kreativitet og samhandling.**





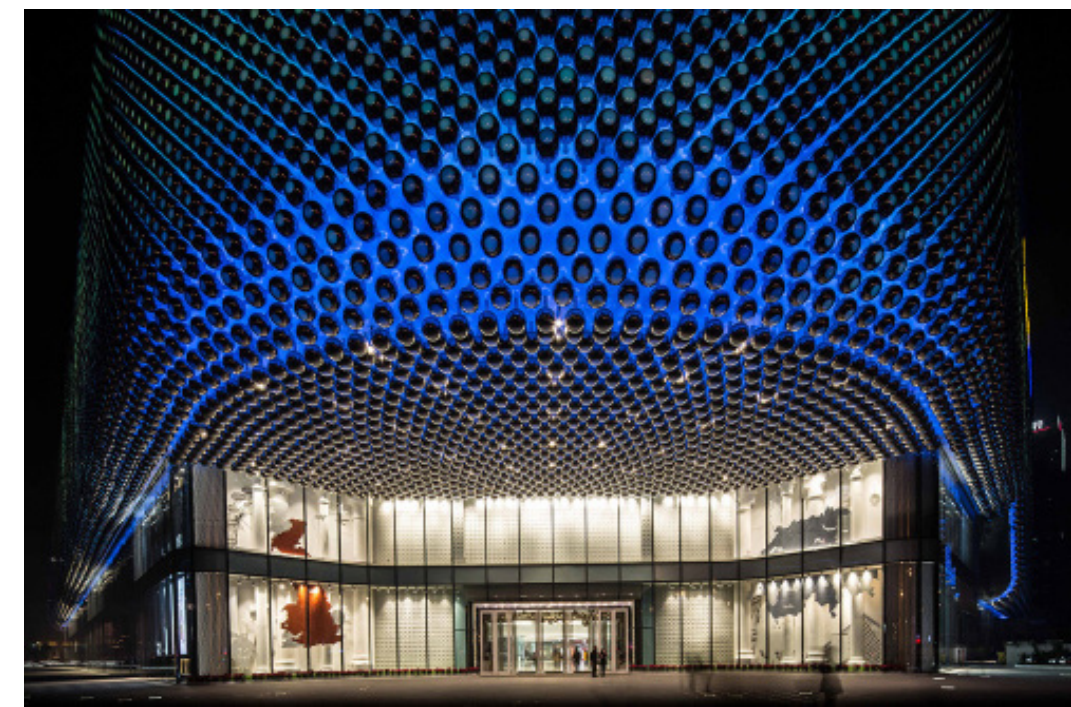
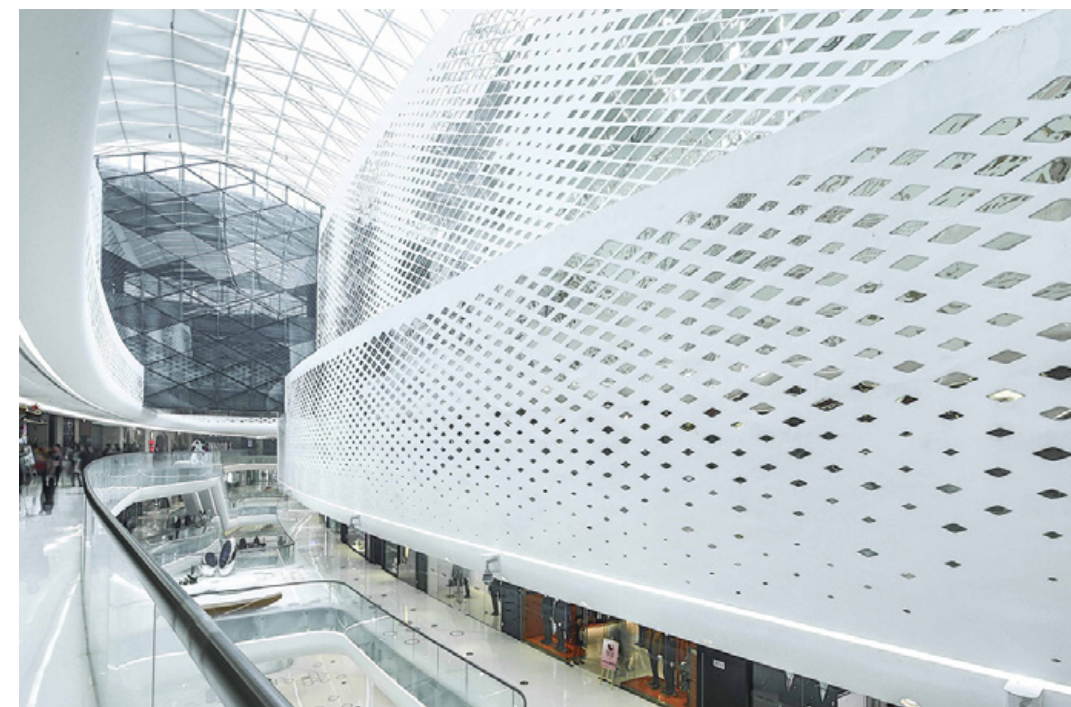
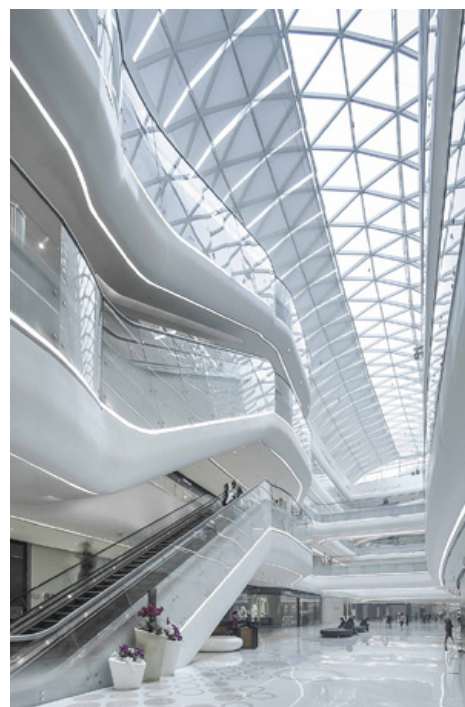
## Hanjie Wanda Square Wuhan - Kina

### Arkitekturingenør under detaljprosjekt

UNStudio - Frilans - 2012

- Utdyping av fasaden.
- Detaljering av inngangspartiene
- Detaljering av mediefasaden

Hanjie Wanda Square i Wuhan, designet av UNStudio, er BLA er et kjøpesenter med Imax-kino. Designet inkluderer en imponerende mediafasade, som gir et dynamisk visuelt preg på bylandskapet.





## 95 Leiligheter Mariahoeve - Den Haag - NL



Prosjektet består av 95 hus rundt et gårdsrom, med loggia-balkonger og franske balkonger. Den unike utformingen med store åpninger og balkonger knytter sammen inne- og uterom.



Arkitekturingeniør under detaljprosjekt

Locus architecten - Ansatt - 2011

- Utarbeidelse av plantegninger, fasadetegninger, tverrsnitt og konstruksjonsdetaljer.



## 135 Boenheter og 2 næringslokaler Zuidwijk - Rotterdam - NL



### Prosjekleder fra skisseprosjekt til ferdigstillelse

Locus architecten - Ansatt - 2008-2011

- Møter med byggherre, entreprenør og kravstillere.
- Besøk på byggeplassen og arbeidsmøter
- Utarbeidelse av plantegninger, fasadetegninger, tverrsnitt og konstruksjonsdetaljer
- Forberedelse og innsending av byggesøknad
- Utarbeidelse av tegninger av betongelementer, vindusrammer og rekkverk

Rotterdam Zuidwijk gjennomgår herstrukturering med renovering og nybygg, inkludert 135 leiligheter og 2 næringslokaler. Grønne områder bevares, og bygningene får et bærekraftig og stilfullt preg med murverk og prefabrikkerte materialer.



## Prosjekleder fra detaljprosjekt til ferdigstillelse

Locus architecten - Ansatt - 2010-2011

- Møter med byggherre, entreprenør og kravstillere.
- Besøk på byggeplassen og arbeidsmøter
- Utarbeidelse av plantegninger, fasadetegninger, tverrsnitt og konstruksjonsdetaljer.
- Forberedelse og innsending av byggesøknad.

Rotterdam Zuidwijk, et boligområde fra 1960-tallet, gjennomgår omstrukturering med reovering og nybygg. Prosjektet omfatter reovering av 54 maisonetter, med forbedret tilgang, nye fasader og mer uteplass.



## Renovering 54 leiligheter Zuidwijk - Rotterdam - NL





## 88 Boliger Mariahoeve - Den Haag - NL

### Arkitekturingeniør fra kisseprosjekt til ferdigstillelse

Locus architecten - Ansatt - 2007-2009

- Møter med byggherre, entreprenør og kravstillere.
- Besøk på byggeplassen og arbeidsmøter
- Utarbeidelse av plantegninger, fasadetegninger, tverrsnitt og konstruksjonsdetaljer.
- Utarbeidelse av tegninger av betongelementer og vindusrammer.

Prosjektet i Mariahoeve beholder den eksisterende byplanleggingsstrukturen og introduserer boliger på bakkeplan med dobbel atkomst og garasje i kjelleren. Hver bolig har en klokkeetasje med terrasse på gårdsplassen, som gir varierende bruk fra kollektiv til privat.





## 140 Boliger Geuzenbaan - Amsterdam - NL

Arkitekturingeniør fra kisseprosjekt til ferdigstilling av leilighetsbygget

Locus architecten - Ansatt - 2005-2009

- Møter med byggherre, entreprenør og kravstillere.
- Besøk på byggeplassen og arbeidsmøter
- Utarbeidelse av plantegninger, fasadetegninger, tverrsnitt og konstruksjonsdetaljer.
- Utarbeidelse av tegninger av betongelementer og vindusrammer og rekkverk.

Prosjektet i Geuzenveld-Slotermeer tilbyr en blanding av bolig, lek og omsorg, med 60 boliger på bakkeplan og et høyhuskompleks. Utformingen knytter sammen ulike boligtyper, blant annet omsorgsboliger for personer med demens. Sammen med en felleskole danner det et mangfoldig lokalsamfunn.





Pieter Meier

**Meier Byggeråd & Arkitektur**

Brugsvegen 11A

2390 Moelv Norge

[kontor@meier-byggerad-arkitektur.no](mailto:kontor@meier-byggerad-arkitektur.no)

+47 476 15 714